



ACUSTICA BEYMA, S.A.
Polígono Industrial
Virgen de la Salud, 34-C
Apartado de Correos, 64
Tel. (96) 379. 45. 16
Telex 64823 ACBE-E
CHIRIVELLA-Valencia (España)

12 G-300

**ALTAVOZ PROFESIONAL
DE BAJA FRECUENCIA**

**LOW FREQUENCY
PROFESSIONAL LOUDSPEAKER**

DESCRIPCION

12" de gran calidad, con un elevado rendimiento y una potencia admisible importante. A destacar también su excelente linealidad, así como su amplia respuesta en frecuencia. Aconsejado como unidad de medios-graves en sistemas de fuerte potencia y de elevada eficiencia. También puede utilizarse para la amplificación de instrumentos musicales.

DESCRIPTION

12" precision transducer with high efficiency and exceptional clarity and definition. Designed for use in musical instrument amplification systems and sound reinforcement systems.

CARACTERISTICAS TECNICAS

- Impedancia nominal (Z)	8 oh.
- Potencia nominal continua * (P)	150 W.
- Sensibilidad **	104 dB
- Respuesta en frecuencia (Rf)	40-5000 Hz
- Frecuencia de resonancia (fs)	44 Hz
- Resistencia eléctrica (RE)	5,5 oh.
- Factor de calidad mecánica (Qms)	7,11
- Factor de calidad eléctrica (Qes)	0,157
- Factor de calidad total (Qts)	0,154
- Masa móvil (Mms)	0,032 Kgs.
- Elasticidad de la suspensión (Cms)	$4 \cdot 10^4 \text{ mN}^{-1}$
- Resistencia mecánica (Rms)	1,2 Kg. s. ⁻¹
- Superficie emisiva membrana (Sd)	0,05 m ²
- Volumen acústico equivalente (Vas)	0,142 m ³
- Inducción (B)	1,3 T
- Flujo total (Ø)	$2,83 \cdot 10^{-3} \text{ Wb}$
- Diámetro bobina móvil (d)	99,9 mm.
- Volumen del entrehierro (Ve)	$3,46 \cdot 10^{-6} \text{ m}^3$
- Factor de fuerza del motor (BL)	18 T.m.
- Máximo desplazamiento pico (Xmax)	± 1,2 mm.
- Peso imán	3,2 Kgs.

SPECIFICATIONS

- Nominal impedance (Z)	8 oh.
- Nominal power rating * (P)	150 W.
- Sensitivity **	104 dB
- Frequency range (Rf)	40-5000 Hz
- Free air resonance (fs)	44 Hz
- Voice coil resistance (RE)	5,5 oh.
- Mechanical efficiency factor (Qms)	7,11
- Electrical efficiency factor (Qes)	0,157
- Total efficiency factor (Qts)	0,154
- Moving mass (Mms)	0,032 Kgs.
- Mechanical compliance (Cms)	$4 \cdot 10^4 \text{ mN}^{-1}$
- Mechanical resistance (Rms)	1,2 Kg. s. ⁻¹
- Effective diaphragm area (Sd)	0,05 m ²
- Equivalent air volume (Vas)	0,142 m ³
- Flux density (B)	1,3 T
- Total Flux (Ø)	$2,83 \cdot 10^{-3} \text{ Wb}$
- Voice coil diameter (d)	99,9 mm.
- Air gap volume (Ve)	$3,46 \cdot 10^{-6} \text{ m}^3$
- Force factor (BL)	18 T.m.
- Peak displacement of diaphragm (Xmax)	± 1,2 mm.
- Magnet weight	3,2 Kgs.

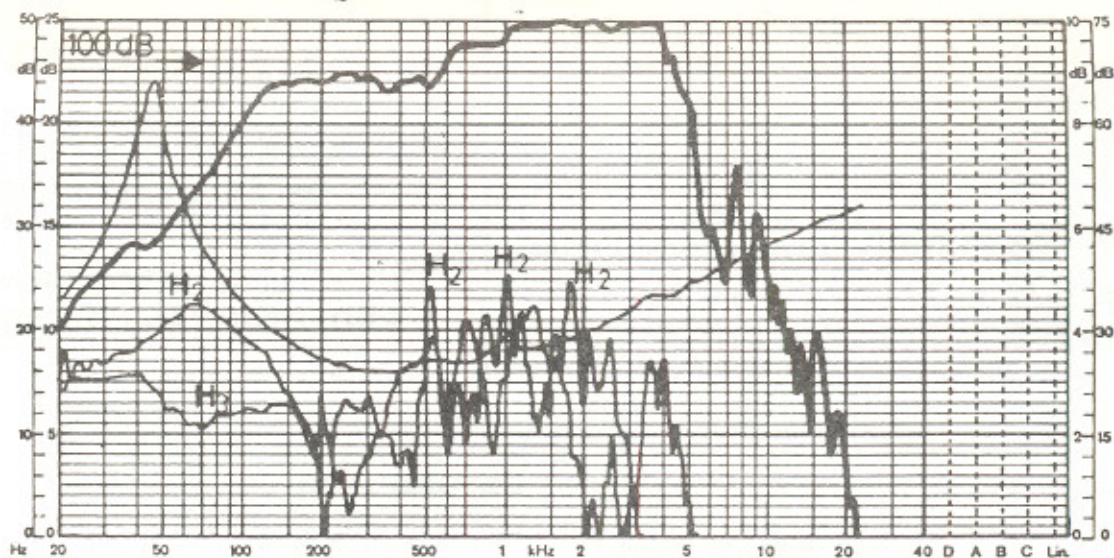
* La potencia nominal continua es la potencia en régimen senoidal expresada en Watios RMS, que puede ser aplicada al transductor, dentro de su gama útil de funcionamiento, durante un periodo de al menos, 100 horas.

** La sensibilidad del transductor, medida aplicando 1 W. de potencia, con el micrófono de medida situado a 1 mt., el transductor montado en baffle de 165 x 135 cm. en la gama de 100 Hz a 2 kHz.

* Nominal power rating is the continuous sine wave signal power the transducer can safely handle for at last 100 hours in its complete usable frequency range.

** Sensitivity was measured at 1 meter on axis, with 1 W. input in the range 100 Hz, 2 kHz. Loudspeaker mounted in baffle 165 x 135 cm.

RESPUESTA EN FRECUENCIA - FREQUENCY RESPONSE



CARACTERISTICAS CONSTRUCTIVAS

- Carcasa	Aluminio
- Cono	Papel
- Suspensión	Tela impregnada
- Imán	Cerámico
- Material del bobinado	Pletina de aluminio
- Diámetro externo	—
- Profundidad total	125 mm.
- Peso neto	9,8 Kgs.

MATERIALS AND DIMENSIONS

- Basket	Aluminium
- Cone	Paper
- Surround	Impregnated cloth
- Magnet assembly	Ceramic
- Voice coil material	Edgewound aluminium ribbon
- Overall diameter	—
- Overall depth	125 mm.
- Net weight	9,8 Kgs.

DATOS PARA EL MONTAJE

	DIAMETRO DEL AGUJERO
- Montaje externo	285 mm.
- Montaje interno	275 mm.

MOUNTING DETAILS

	BAFFLE OPENING DIAMETER
- Front mounting	285 mm.
- Rear mounting	275 mm.

